

**SCHALUNGSELEMENTE  
RINGANKERKÖRBE**

*Quality made in Europe*

*Stand 2023*

**MILES**

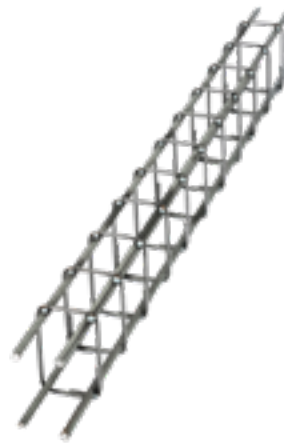
DEUTSCHLAND

Ein Unternehmen der MILES Sp. z o.o.

# MILES

SP. 2 00.

## SCHALUNGSELEMENTE



## & RINGANKERKÖRBE

Das können wir richtig gut!

Preiswert, flexibel  
und schnell!

Einleitung - Wer sind wir? Und was machen wir?	4
Ringbalkenschalung	5-8
Sturzschalung	9-12
Ringbalkenschalung mit XPS	13-16
Sturzschalung mit XPS	17-20
Ringbalkenschalung mit EPS	21-24
Sturzschalung mit EPS	25-28
Deckenrandschalung mit Holzleiste	29
Deckenrandschalung zum Aufdübeln	30
Deckenrandschalung mit XPS	31-32
Deckenrandschalung mit EPS	33-34
Abschalbrett	35
Ecke für Schalung	36
Sonderschalungen	37
Schalungszubehör	38
Ringankerkörbe	39
Eckausbildung in Thermo	40

## Das sind wir und das macht unsere Produkte aus!

Die MILES-Unternehmensgruppe ist ein Familienunternehmen mit Hauptsitz und Produktion in Polen. Wir haben uns auf die Herstellung und den Vertrieb von **Ringankerkörben** und **Schalungselementen** spezialisiert.

Unsere Schalungselemente sind in ihrer Konstruktion langlebig, stabil und sicher.

**- Wir fertigen ausschließlich in unserer Produktion in Polen -**

und sind somit Ihr erster Ansprechpartner, wenn es um Qualität und Beständigkeit geht.

So sind wir in der Lage unsere Produkte zu einem sehr guten Preis anzubieten und das bei einer hervorragenden Qualität. Dabei setzen wir auf bewährte Lösungen und jahrelange Erfahrung.

**Seit 2020 haben wir mit der MILES Deutschland GmbH** ein Vertriebsbüro in Deutschland eröffnet und können seither noch effizienter auf Ihre Bedürfnisse eingehen.

*Abmessungen nicht dabei? Sprechen sie uns an!*

KONTAKT  
MILES Sp. z o.o.  
ul. Stanisława Mikołajczyka 57a  
41-208 Sosnowiec/Polen

Tel.: 0048 600 884 052  
0048 600 941 300  
biuro@miles.info.pl  
www.miles.info.pl

KONTAKT  
MILES DEUTSCHLAND  
Sonnenallee 17-21  
OT Thalheim  
06766 Bitterfeld-Wolfen

Tel.: 03494 79800-05  
info@miles-deutschland.de  
www.miles-deutschland.de

## Noch mehr Fragen zu MILES?

Sprechen Sie uns oder unsere Kollegen/innen in Polen sowie in Deutschland gerne persönlich an. Denn nichts ist angenehmer als ein freundliches Gespräch!

*Herzlichst...*

*Ihre Familie Piwowarczyk*

# RINGBALKENSCHALUNG

Unsere Allrounderin,  
geliebt für ihre  
Vielseitigkeit.



## Material:

10 mm starke zementgebundene Spanplatte, verzinkte Stahlprofile, allseitiger Betonkontakt, Edelstahlschrauben und zwei Elementverbinder.

## Stückzahl verzinkter U-Profile:

- L = 1,20 m und 1,25 m - 3 Stück
- L = 2,00 m - 5 Stück

## Art der Montage:

Befestigung auf Mauerwerk durch Aufschäumen bzw. Aufdübeln.

## Standardabmessungen:

- Breite: 11,5 cm; 15 cm; 17,5 cm; 20 cm; 24 cm; 30 cm und 36,5 cm
- Höhe: 16 cm; 20 cm; 24,5 cm; 30 cm; 35 cm und 40 cm
- Elementlänge: 1,20 m; 1,25 m und 2,00 m

Länge 2,00 m

Typ	Mauerwerk	Höhe	VPE (m/Palette)	Gewicht (kg/lfdm)
11,5x16	11,5 cm	<b>16 cm</b>	216 m	5,10
15x16	15 cm		180 m	5,20
17,5x16	17,5 cm		144 m	5,20
20x16	20 cm		108 m	5,30
24x16	24 cm		108 m	5,30
30x16	30 cm		72 m	5,60
36,5x16	36,5 cm		72 m	5,80

Typ	Mauerwerk	Höhe	VPE (m/Palette)	Gewicht (kg/lfdm)
11,5x20	11,5 cm	<b>20 cm</b>	168 m	6,30
15x20	15 cm		140 m	6,50
17,5x20	17,5 cm		112 m	6,50
20x20	20 cm		84 m	6,60
24x20	24 cm		84 m	6,60
30x20	30 cm		56 m	6,90
36,5x20	36,5 cm		56 m	7,10

Typ	Mauerwerk	Höhe	VPE (m/Palette)	Gewicht (kg/lfdm)
11,5x24,5	11,5 cm	<b>24,5 cm</b>	144 m	7,50
15x24,5	15 cm		120 m	7,60
17,5x24,5	17,5 cm		96 m	7,70
20x24,5	20 cm		72 m	7,70
24x24,5	24 cm		72 m	7,80
30x24,5	30 cm		48 m	8,00
36,5x24,5	36,5 cm		48 m	8,20

Typ	Mauerwerk	Höhe	VPE (m/Palette)	Gewicht (kg/lfdm)
11,5x30	11,5 cm	<b>30 cm</b>	120 m	9,40
15x30	15 cm		100 m	9,50
17,5x30	17,5 cm		80 m	9,60
20x30	20 cm		60 m	9,60
24x30	24 cm		60 m	9,70
30x30	30 cm		40 m	10,00
36,5x30	36,5 cm		40 m	10,10

Typ	Mauerwerk	Höhe	VPE (m/Palette)	Gewicht (kg/lfdm)
11,5x35	11,5 cm	<b>35 cm</b>	96 m	10,90
15x35	15 cm		80 m	11,00
17,5x35	17,5 cm		64 m	11,10
20x35	20 cm		48 m	11,10
24x35	24 cm		48 m	11,20
30x35	30 cm		32 m	11,50
36,5x35	36,5 cm		32 m	11,70

Typ	Mauerwerk	Höhe	VPE (m/Palette)	Gewicht (kg/lfdm)
11,5x40	11,5 cm	<b>40 cm</b>	96 m	12,50
15x40	15 cm		80 m	12,70
17,5x40	17,5 cm		64 m	12,70
20x40	20 cm		48 m	12,80
24x40	24 cm		48 m	12,80
30x40	30 cm		32 m	13,00
36,5x40	36,5 cm		32 m	13,10

## Notizen

Die dazu passenden Ringankerkörbe erhalten Sie von uns aus eigener Herstellung. Siehe Seite 40.

Länge 1,25 m

Typ	Mauerwerk	Höhe	VPE (m/Palette)	Gewicht (kg/lfdm)
11,5x16	11,5 cm	<b>16 cm</b>	135 m	5,10
15x16	15 cm		112,5 m	5,30
17,5x16	17,5 cm		90 m	5,30
20x16	20 cm		67,5 m	5,40
24x16	24 cm		67,5 m	5,40
30x16	30 cm		45 m	5,60
36,5x16	36,5 cm		45 m	5,90

Typ	Mauerwerk	Höhe	VPE (m/Palette)	Gewicht (kg/lfdm)
11,5x20	11,5 cm	<b>20 cm</b>	105 m	6,30
15x20	15 cm		87,5 m	6,50
17,5x20	17,5 cm		70 m	6,50
20x20	20 cm		52,5 m	6,60
24x20	24 cm		52,5 m	6,60
30x20	30 cm		35 m	6,90
36,5x20	36,5 cm		35 m	7,10

Typ	Mauerwerk	Höhe	VPE (m/Palette)	Gewicht (kg/lfdm)
11,5x24,5	11,5 cm	<b>24,5 cm</b>	90 m	7,50
15x24,5	15 cm		75 m	7,60
17,5x24,5	17,5 cm		60 m	7,70
20x24,5	20 cm		45 m	7,70
24x24,5	24 cm		45 m	7,80
30x24,5	30 cm		30 m	8,00
36,5x24,5	36,5 cm		30 m	8,20

Typ	Mauerwerk	Höhe	VPE (m/Palette)	Gewicht (kg/lfdm)
11,5x30	11,5 cm	<b>30 cm</b>	75 m	9,40
15x30	15 cm		62,5 m	9,50
17,5x30	17,5 cm		50 m	9,60
20x30	20 cm		37,5 m	9,60
24x30	24 cm		37,5 m	9,70
30x30	30 cm		25 m	10,00
36,5x30	36,5 cm		25 m	10,10

Typ	Mauerwerk	Höhe	VPE (m/Palette)	Gewicht (kg/lfdm)
11,5x35	11,5 cm	<b>35 cm</b>	60 m	10,90
15x35	15 cm		50 m	11,00
17,5x35	17,5 cm		40 m	11,10
20x35	20 cm		30 m	11,10
24x35	24 cm		30 m	11,20
30x35	30 cm		20 m	11,50
36,5x35	36,5 cm		20 m	11,70

Typ	Mauerwerk	Höhe	VPE (m/Palette)	Gewicht (kg/lfdm)
11,5x40	11,5 cm	<b>40 cm</b>	60 m	12,50
15x40	15 cm		50 m	12,70
17,5x40	17,5 cm		40 m	12,70
20x40	20 cm		30 m	12,80
24x40	24 cm		30 m	12,80
30x40	30 cm		20 m	13,00
36,5x40	36,5 cm		20 m	13,10

Notizen

---



---



---



---

Länge 1,20 m

Typ	Mauerwerk	Höhe	VPE (m/Palette)	Gewicht (kg/lfdm)
11,5x16	11,5 cm	<b>16 cm</b>	129,6 m	5,10
15x16	15 cm		108 m	5,30
17,5x16	17,5 cm		86,4 m	5,30
20x16	20 cm		68,8 m	5,40
24x16	24 cm		68,8 m	5,40
30x16	30 cm		43,2 m	5,60
36,5x16	36,5 cm		43,2 m	5,90

Typ	Mauerwerk	Höhe	VPE (m/Palette)	Gewicht (kg/lfdm)
11,5x20	11,5 cm	<b>20 cm</b>	100,8 m	6,30
15x20	15 cm		84 m	6,50
17,5x20	17,5 cm		67,2 m	6,50
20x20	20 cm		50,4 m	6,60
24x20	24 cm		50,4 m	6,60
30x20	30 cm		33,6 m	6,90
36,5x20	36,5 cm		33,6 m	7,10

Typ	Mauerwerk	Höhe	VPE (m/Palette)	Gewicht (kg/lfdm)
11,5x24,5	11,5 cm	<b>24,5 cm</b>	86,4 m	7,50
15x24,5	15 cm		72 m	7,60
17,5x24,5	17,5 cm		57,6 m	7,70
20x24,5	20 cm		43,2 m	7,70
24x24,5	24 cm		43,2 m	7,80
30x24,5	30 cm		28,8 m	8,00
36,5x24,5	36,5 cm		28,8 m	8,20

Typ	Mauerwerk	Höhe	VPE (m/Palette)	Gewicht (kg/lfdm)
11,5x30	11,5 cm	<b>30 cm</b>	72 m	9,40
15x30	15 cm		60 m	9,50
17,5x30	17,5 cm		48 m	9,60
20x30	20 cm		36 m	9,60
24x30	24 cm		36 m	9,70
30x30	30 cm		24 m	10,00
36,5x30	36,5 cm		24 m	10,10

Typ	Mauerwerk	Höhe	VPE (m/Palette)	Gewicht (kg/lfdm)
11,5x35	11,5 cm	<b>35 cm</b>	57,6 m	10,90
15x35	15 cm		48 m	11,00
17,5x35	17,5 cm		38,4 m	11,10
20x35	20 cm		28,8 m	11,10
24x35	24 cm		28,8 m	11,20
30x35	30 cm		19,2 m	11,50
36,5x35	36,5 cm		19,2 m	11,70

Typ	Mauerwerk	Höhe	VPE (m/Palette)	Gewicht (kg/lfdm)
11,5x40	11,5 cm	<b>40 cm</b>	57,6 m	12,50
15x40	15 cm		48 m	12,70
17,5x40	17,5 cm		38,4 m	12,70
20x40	20 cm		28,8 m	12,80
24x40	24 cm		28,8 m	12,80
30x40	30 cm		19,2 m	13,00
36,5x40	36,5 cm		19,2 m	13,10

Notizen

---



---



---



---

# STURZSCHALUNG

Die Verlässliche,  
auch als  
Thermo-Version  
erhältlich.



Mit zusätzlicher XPS- oder EPS-Isolierung in den Dämmstärken: 40 mm; 60 mm; 80 mm; 100 mm; 120 mm und 140 mm.

### Material:

10 mm starke zementgebundene Spanplatte, verzinkte Stahlprofile, allseitiger Betonkontakt, Edelstahlschrauben und zwei Elementverbinder.

### Stückzahl verzinkter U-Profile:

- L = L = 1,20 m und 1,25 m - 3 Stück
- L = 2,0 m - 5 Stück

### Art der Montage:

Befestigung auf Mauerwerk durch Aufschäumen bzw. Aufdübeln.

### Standardabmessungen:

- Breite: 11,5 cm; 15 cm; 17,5 cm; 20 cm; 24 cm; 30 cm und 36,5 cm
- Höhe: 16 cm; 20 cm; 24,5 cm; 30 cm; 35 cm und 40 cm
- Elementlänge: 1,20 m; 1,25 m und 2,00 m

Länge 2,00 m

Typ	Mauerwerk	Höhe	VPE (m/Palette)	Gewicht (kg/lfdm)
11,5x16	11,5 cm	<b>16 cm</b>	216 m	6,50
15x16	15 cm		180 m	7,00
17,5x16	17,5 cm		144 m	7,60
20x16	20 cm		108 m	7,90
24x16	24 cm		108 m	8,30
30x16	30 cm		72 m	9,70
36,5x16	36,5 cm		72 m	10,60

Typ	Mauerwerk	Höhe	VPE (m/Palette)	Gewicht (kg/lfdm)
11,5x20	11,5 cm	<b>20 cm</b>	168 m	7,70
15x20	15 cm		140 m	8,30
17,5x20	17,5 cm		112 m	8,90
20x20	20 cm		84 m	9,20
24x20	24 cm		84 m	9,60
30x20	30 cm		56 m	11,00
36,5x20	36,5 cm		56 m	11,90

Typ	Mauerwerk	Höhe	VPE (m/Palette)	Gewicht (kg/lfdm)
11,5x24,5	11,5 cm	<b>24,5 cm</b>	144 m	8,90
15x24,5	15 cm		120 m	9,40
17,5x24,5	17,5 cm		96 m	10,10
20x24,5	20 cm		72 m	10,30
24x24,5	24 cm		72 m	10,80
30x24,5	30 cm		48 m	12,10
36,5x24,5	36,5 cm		48 m	13,00

Typ	Mauerwerk	Höhe	VPE (m/Palette)	Gewicht (kg/lfdm)
11,5x30	11,5 cm	<b>30 cm</b>	120 m	10,80
15x30	15 cm		100 m	11,30
17,5x30	17,5 cm		80 m	12,00
20x30	20 cm		60 m	12,20
24x30	24 cm		60 m	12,70
30x30	30 cm		40 m	14,10
36,5x30	36,5 cm		40 m	14,90

Typ	Mauerwerk	Höhe	VPE (m/Palette)	Gewicht (kg/lfdm)
11,5x35	11,5 cm	<b>35 cm</b>	96 m	12,30
15x35	15 cm		80 m	12,80
17,5x35	17,5 cm		64 m	13,50
20x35	20 cm		48 m	13,70
24x35	24 cm		48 m	14,20
30x35	30 cm		32 m	15,60
36,5x35	36,5 cm		32 m	16,50

Typ	Mauerwerk	Höhe	VPE (m/Palette)	Gewicht (kg/lfdm)
11,5x40	11,5 cm	<b>40 cm</b>	96 m	13,90
15x40	15 cm		80 m	14,50
17,5x40	17,5 cm		64 m	15,10
20x40	20 cm		48 m	15,40
24x40	24 cm		48 m	15,80
30x40	30 cm		32 m	17,10
36,5x40	36,5 cm		32 m	17,90

### Notizen

---



---



---



---



## Länge 1,25 m

Typ	Mauerwerk	Höhe	VPE (m/Palette)	Gewicht (kg/lfdm)
11,5x16	11,5 cm	<b>16 cm</b>	135 m	6,50
15x16	15 cm		112,5 m	7,00
17,5x16	17,5 cm		90 m	7,60
20x16	20 cm		67,5 m	7,90
24x16	24 cm		67,5 m	8,30
30x16	30 cm		45 m	9,70
36,5x16	36,5 cm		45 m	10,60

Typ	Mauerwerk	Höhe	VPE (m/Palette)	Gewicht (kg/lfdm)
11,5x20	11,5 cm	<b>20 cm</b>	105 m	7,70
15x20	15 cm		87,5 m	8,30
17,5x20	17,5 cm		70 m	8,90
20x20	20 cm		52,5 m	9,20
24x20	24 cm		52,5 m	9,60
30x20	30 cm		35 m	11,00
36,5x20	36,5 cm		35 m	11,90

Typ	Mauerwerk	Höhe	VPE (m/Palette)	Gewicht (kg/lfdm)
11,5x24,5	11,5 cm	<b>24,5 cm</b>	90 m	8,90
15x24,5	15 cm		75 m	9,40
17,5x24,5	17,5 cm		60 m	10,10
20x24,5	20 cm		45 m	10,30
24x24,5	24 cm		45 m	10,80
30x24,5	30 cm		30 m	12,10
36,5x24,5	36,5 cm		30 m	13,00

Typ	Mauerwerk	Höhe	VPE (m/Palette)	Gewicht (kg/lfdm)
11,5x30	11,5 cm	<b>30 cm</b>	75 m	10,80
15x30	15 cm		62,5 m	11,30
17,5x30	17,5 cm		50 m	12,00
20x30	20 cm		37,5 m	12,20
24x30	24 cm		37,5 m	12,70
30x30	30 cm		25 m	14,10
36,5x30	36,5 cm		25 m	14,90

Typ	Mauerwerk	Höhe	VPE (m/Palette)	Gewicht (kg/lfdm)
11,5x35	11,5 cm	<b>35 cm</b>	60 m	12,30
15x35	15 cm		50 m	12,80
17,5x35	17,5 cm		40 m	13,50
20x35	20 cm		30 m	13,70
24x35	24 cm		30 m	14,20
30x35	30 cm		20 m	15,60
36,5x35	36,5 cm		20 m	16,50

Typ	Mauerwerk	Höhe	VPE (m/Palette)	Gewicht (kg/lfdm)
11,5x40	11,5 cm	<b>40 cm</b>	60 m	13,90
15x40	15 cm		50 m	14,50
17,5x40	17,5 cm		40 m	15,10
20x40	20 cm		30 m	15,40
24x40	24 cm		30 m	15,80
30x40	30 cm		20 m	17,10
36,5x40	36,5 cm		20 m	17,90

## Notizen

---



---



---



---

## Länge 1,20 m

Typ	Mauerwerk	Höhe	VPE (m/Palette)	Gewicht (kg/lfdm)
11,5x16	11,5 cm	<b>16 cm</b>	129,6 m	6,50
15x16	15 cm		108 m	7,00
17,5x16	17,5 cm		86,4 m	7,60
20x16	20 cm		68,8 m	7,90
24x16	24 cm		68,8 m	8,30
30x16	30 cm		43,2 m	9,70
36,5x16	36,5 cm		43,2 m	10,60

Typ	Mauerwerk	Höhe	VPE (m/Palette)	Gewicht (kg/lfdm)
11,5x20	11,5 cm	<b>20 cm</b>	100,8 m	7,70
15x20	15 cm		84 m	8,30
17,5x20	17,5 cm		67,2 m	8,90
20x20	20 cm		50,4 m	9,20
24x20	24 cm		50,4 m	9,60
30x20	30 cm		33,6 m	11,00
36,5x20	36,5 cm		33,6 m	11,90

Typ	Mauerwerk	Höhe	VPE (m/Palette)	Gewicht (kg/lfdm)
11,5x24,5	11,5 cm	<b>24,5 cm</b>	86,4 m	8,90
15x24,5	15 cm		72 m	9,40
17,5x24,5	17,5 cm		57,6 m	10,10
20x24,5	20 cm		43,2 m	10,30
24x24,5	24 cm		43,2 m	10,80
30x24,5	30 cm		28,8 m	12,10
36,5x24,5	36,5 cm		28,8 m	13,00

Typ	Mauerwerk	Höhe	VPE (m/Palette)	Gewicht (kg/lfdm)
11,5x30	11,5 cm	<b>30 cm</b>	72 m	10,80
15x30	15 cm		60 m	11,30
17,5x30	17,5 cm		48 m	12,00
20x30	20 cm		36 m	12,20
24x30	24 cm		36 m	12,70
30x30	30 cm		24 m	14,10
36,5x30	36,5 cm		24 m	14,90

Typ	Mauerwerk	Höhe	VPE (m/Palette)	Gewicht (kg/lfdm)
11,5x35	11,5 cm	<b>35 cm</b>	57,6 m	12,30
15x35	15 cm		48 m	12,80
17,5x35	17,5 cm		38,4 m	13,50
20x35	20 cm		28,8 m	13,70
24x35	24 cm		28,8 m	14,20
30x35	30 cm		19,2 m	15,60
36,5x35	36,5 cm		19,2 m	16,50

Typ	Mauerwerk	Höhe	VPE (m/Palette)	Gewicht (kg/lfdm)
11,5x40	11,5 cm	<b>40 cm</b>	57,6 m	13,90
15x40	15 cm		48 m	14,50
17,5x40	17,5 cm		38,4 m	15,10
20x40	20 cm		28,8 m	15,40
24x40	24 cm		28,8 m	15,80
30x40	30 cm		19,2 m	17,10
36,5x40	36,5 cm		19,2 m	17,90

## Notizen

---



---



---

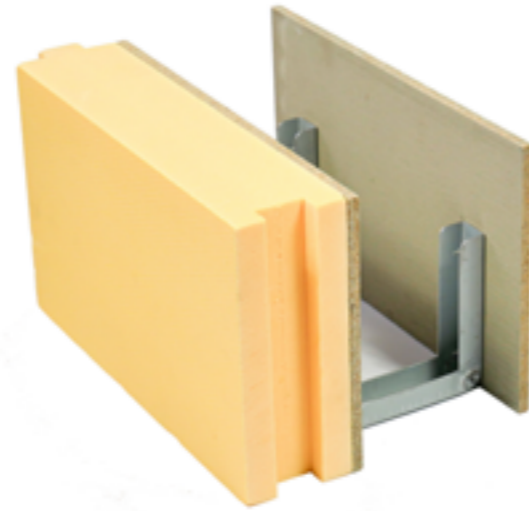


---

# RINGBALKENSCHALUNG MIT XPS

Die XPS  
Thermo-Queen

Macht's warm  
und kalt :)



## Material:

10 mm starke zementgebundene Spanplatte, XPS-Styrodur in Waffelstruktur, verzinkte Stahlprofile, allseitiger Betonkontakt, Edelstahlschrauben und zwei Elementverbinder.

## Stückzahl verzinkter U-Profile:

- L = 2,00 m - 5 Stück

## Art der Montage:

Befestigung auf Mauerwerk durch Aufschäumen bzw. Aufdübeln.

## Standardabmessungen:

- Breite: 17,5 cm; 24 cm; 30 cm; 36,5 cm und 42 cm
- Höhe: 16 cm; 20 cm; 24,5 cm; 30 cm; 35 cm und 40 cm
- Elementlänge: 2,00 m
- **Dämmungsdicken:** 40 mm; 60 mm; 80 mm; 100 mm; 120 mm und 140 mm

## XPS 40 mm

Typ	Mauerwerk	Höhe	VPE (m/Palette)	Gewicht (kg/lfdm)
17,5x16	17,5 cm	<b>16 cm</b>	144 m	5,40
24x16	24 cm		108 m	5,50
30x16	30 cm		72 m	5,70
36,5x16	36,5 cm		72 m	5,90

Typ	Mauerwerk	Höhe	VPE (m/Palette)	Gewicht (kg/lfdm)
17,5x20	17,5 cm	<b>20 cm</b>	112 m	6,70
24x20	24 cm		84 m	6,80
30x20	30 cm		56 m	7,00
36,5x20	36,5 cm		56 m	7,20

Typ	Mauerwerk	Höhe	VPE (m/Palette)	Gewicht (kg/lfdm)
17,5x24,5	17,5 cm	<b>24,5 cm</b>	96 m	7,90
24x24,5	24 cm		72 m	8,00
30x24,5	30 cm		48 m	8,20
36,5x24,5	36,5 cm		48 m	8,40

Typ	Mauerwerk	Höhe	VPE (m/Palette)	Gewicht (kg/lfdm)
17,5x30	17,5 cm	<b>30 cm</b>	80 m	9,90
24x30	24 cm		60 m	10,00
30x30	30 cm		40 m	10,20
36,5x30	36,5 cm		40 m	10,40

Typ	Mauerwerk	Höhe	VPE (m/Palette)	Gewicht (kg/lfdm)
17,5x35	17,5 cm	<b>35 cm</b>	64 m	11,30
24x35	24 cm		48 m	11,40
30x35	30 cm		32 m	11,60
36,5x35	36,5 cm		32 m	11,80

Typ	Mauerwerk	Höhe	VPE (m/Palette)	Gewicht (kg/lfdm)
17,5x40	17,5 cm	<b>40 cm</b>	64 m	13,10
24x40	24 cm		48 m	13,20
30x40	30 cm		32 m	13,40
36,5x40	36,5 cm		72 m	13,60

## XPS 60 mm

Typ	Mauerwerk	Höhe	VPE (m/Palette)	Gewicht (kg/lfdm)
17,5x16	17,5 cm	<b>16 cm</b>	108 m	5,50
24x16	24 cm		108 m	5,60
30x16	30 cm		72 m	5,80
36,5x16	36,5 cm		72 m	6,00
42x16	42 cm		72 m	6,20

Typ	Mauerwerk	Höhe	VPE (m/Palette)	Gewicht (kg/lfdm)
17,5x20	17,5 cm	<b>20 cm</b>	84 m	6,80
24x20	24 cm		84 m	7,00
30x20	30 cm		56 m	7,20
36,5x20	36,5 cm		56 m	7,40
42x20	42 cm		56 m	7,60

Typ	Mauerwerk	Höhe	VPE (m/Palette)	Gewicht (kg/lfdm)
17,5x24,5	17,5 cm	<b>24,5 cm</b>	72 m	8,00
24x24,5	24 cm		72 m	8,20
30x24,5	30 cm		48 m	8,40
36,5x24,5	36,5 cm		48 m	8,60
42x24,5	42 cm		48 m	8,80

Typ	Mauerwerk	Höhe	VPE (m/Palette)	Gewicht (kg/lfdm)
17,5x30	17,5 cm	<b>30 cm</b>	60 m	9,10
24x30	24 cm		60 m	9,30
30x30	30 cm		40 m	9,50
36,5x30	36,5 cm		40 m	9,70
42x30	42 cm		40 m	9,90



## XPS 60 mm

Typ	Mauerwerk	Höhe	VPE (m/Palette)	Gewicht (kg/lfdm)
17,5x35	17,5 cm	<b>35 cm</b>	48 m	10,10
24x35	24 cm		48 m	10,30
30x35	30 cm		32 m	10,50
36,5x35	36,5 cm		32 m	10,70
42x35	42 cm		32 m	10,90

Typ	Mauerwerk	Höhe	VPE (m/Palette)	Gewicht (kg/lfdm)
17,5x40	17,5 cm	<b>40 cm</b>	48 m	12,20
24x40	24 cm		48 m	12,40
30x40	30 cm		32 m	12,60
36,5x40	36,5 cm		32 m	12,80
42x40	42 cm		32 m	13,00

## XPS 80 mm

Typ	Mauerwerk	Höhe	VPE (m/Palette)	Gewicht (kg/lfdm)
30x16	30 cm	<b>16 cm</b>	72 m	5,90
36,5x16	36,5 cm		72 m	6,20
42x16	42 cm		72 m	6,50

Typ	Mauerwerk	Höhe	VPE (m/Palette)	Gewicht (kg/lfdm)
30x20	30 cm	<b>20 cm</b>	56 m	7,60
36,5x20	36,5 cm		56 m	7,90
42x20	42 cm		56 m	8,20

Typ	Mauerwerk	Höhe	VPE (m/Palette)	Gewicht (kg/lfdm)
30x24,5	30 cm	<b>24,5 cm</b>	48 m	8,20
36,5x24,5	36,5 cm		48 m	8,50
42x24,5	42 cm		48 m	8,80

Typ	Mauerwerk	Höhe	VPE (m/Palette)	Gewicht (kg/lfdm)
30x30	30 cm	<b>30 cm</b>	40 m	8,50
36,5x30	36,5 cm		40 m	8,80
42x30	42 cm		40 m	9,10

Typ	Mauerwerk	Höhe	VPE (m/Palette)	Gewicht (kg/lfdm)
30x35	30 cm	<b>35 cm</b>	32 m	11,10
36,5x35	36,5 cm		32 m	11,30
42x35	42 cm		32 m	11,60

Typ	Mauerwerk	Höhe	VPE (m/Palette)	Gewicht (kg/lfdm)
30x40	30 cm	<b>40 cm</b>	32 m	12,70
36,5x40	36,5 cm		32 m	13,00
42x40	42 cm		32 m	13,30

## XPS 100 mm

Typ	Mauerwerk	Höhe	VPE (m/Palette)	Gewicht (kg/lfdm)
30x16	30 cm	<b>16 cm</b>	72 m	5,90
36,5x16	36,5 cm		72 m	6,20
42x16	42 cm		72 m	6,50

Typ	Mauerwerk	Höhe	VPE (m/Palette)	Gewicht (kg/lfdm)
30x20	30 cm	<b>20 cm</b>	56 m	7,70
36,5x20	36,5 cm		56 m	8,00
42x20	42 cm		56 m	8,30

Typ	Mauerwerk	Höhe	VPE (m/Palette)	Gewicht (kg/lfdm)
30x24,5	30 cm	<b>24,5 cm</b>	48 m	8,30
36,5x24,5	36,5 cm		48 m	8,60
42x24,5	42 cm		48 m	8,90

Typ	Mauerwerk	Höhe	VPE (m/Palette)	Gewicht (kg/lfdm)
30x30	30 cm	<b>30 cm</b>	40 m	9,30
36,5x30	36,5 cm		40 m	9,60
42x30	42 cm		40 m	9,90

## XPS 100 mm

Typ	Mauerwerk	Höhe	VPE (m/Palette)	Gewicht (kg/lfdm)
30x16	30 cm	<b>35 cm</b>	32 m	10,90
36,5x16	36,5 cm		32 m	11,20
42x16	42 cm		32 m	11,50

Typ	Mauerwerk	Höhe	VPE (m/Palette)	Gewicht (kg/lfdm)
30x16	30 cm	<b>40 cm</b>	32 m	12,80
36,5x16	36,5 cm		32 m	13,10
42x16	42 cm		32 m	13,40

## XPS 120 mm

Typ	Mauerwerk	Höhe	VPE (m/Palette)	Gewicht (kg/lfdm)
36,5x16	36,5 cm	<b>16 cm</b>	72 m	6,00
42x16	42 cm		72 m	6,30

Typ	Mauerwerk	Höhe	VPE (m/Palette)	Gewicht (kg/lfdm)
36,5x20	36,5 cm	<b>20 cm</b>	56 m	8,10
42x20	42 cm		56 m	8,40

Typ	Mauerwerk	Höhe	VPE (m/Palette)	Gewicht (kg/lfdm)
36,5x24,5	36,5 cm	<b>24,5 cm</b>	48 m	8,70
42x24,5	42 cm		48 m	9,00

Typ	Mauerwerk	Höhe	VPE (m/Palette)	Gewicht (kg/lfdm)
36,5x30	36,5 cm	<b>30 cm</b>	40 m	9,70
42x30	42 cm		40 m	10,10

Typ	Mauerwerk	Höhe	VPE (m/Palette)	Gewicht (kg/lfdm)
36,5x35	36,5 cm	<b>35 cm</b>	32 m	11,70
42x35	42 cm		32 m	12,00

Typ	Mauerwerk	Höhe	VPE (m/Palette)	Gewicht (kg/lfdm)
36,5x40	36,5 cm	<b>40 cm</b>	32 m	13,30
42x40	42 cm		32 m	13,60

## XPS 140 mm

Typ	Mauerwerk	Höhe	VPE (m/Palette)	Gewicht (kg/lfdm)
36,5x16	36,5 cm	<b>16 cm</b>	72 m	6,10
42x16	42 cm		72 m	6,40

Typ	Mauerwerk	Höhe	VPE (m/Palette)	Gewicht (kg/lfdm)
36,5x20	36,5 cm	<b>20 cm</b>	56 m	8,20
42x20	42 cm		56 m	8,50

Typ	Mauerwerk	Höhe	VPE (m/Palette)	Gewicht (kg/lfdm)
36,5x24,5	36,5 cm	<b>24,5 cm</b>	48 m	8,80
42x24,5	42 cm		48 m	9,10

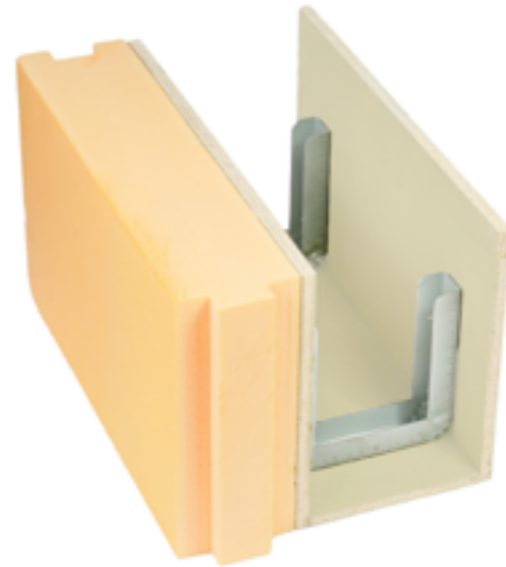
Typ	Mauerwerk	Höhe	VPE (m/Palette)	Gewicht (kg/lfdm)
36,5x30	36,5 cm	<b>30 cm</b>	40 m	9,90
42x30	42 cm		40 m	10,20

Typ	Mauerwerk	Höhe	VPE (m/Palette)	Gewicht (kg/lfdm)
36,5x35	36,5 cm	<b>35 cm</b>	32 m	11,90
42x35	42 cm		32 m	12,20

Typ	Mauerwerk	Höhe	VPE (m/Palette)	Gewicht (kg/lfdm)
36,5x40	36,5 cm	<b>40 cm</b>	32 m	13,50
42x40	42 cm		32 m	13,80

# STURZSCHALUNG MIT XPS

Die Thermo-Queen mit Boden



### Material:

10 mm starke zementgebundene Spanplatte, XPS-Styrodur in Waffelstruktur, verzinkte Stahlprofile, allseitiger Betonkontakt, Edelstahlschrauben und zwei Elementverbinder.

### Stückzahl verzinkter U-Profile:

- L = 2,00 m - 5 Stück

### Art der Montage:

Befestigung auf Mauerwerk durch Aufschäumen bzw. Aufdübeln.

### Standardabmessungen:

- Breite: 17,5 cm; 24 cm; 30 cm; 36,5 cm und 42 cm
- Höhe: 16 cm; 20 cm; 24,5 cm; 30 cm; 35 cm und 40 cm
- Elementlänge: 2,00 m
- **Dämmungsdicken:** 40 mm; 60 mm; 80 mm; 100 mm; 120 mm und 140 mm

## XPS 40 mm

Typ	Mauerwerk	Höhe	VPE (m/Palette)	Gewicht (kg/lfdm)
17,5x16	17,5 cm	<b>16 cm</b>	144 m	6,80
24x16	24 cm		108 m	8,00
30x16	30 cm		72 m	9,00
36,5x16	36,5 cm		72 m	10,20

Typ	Mauerwerk	Höhe	VPE (m/Palette)	Gewicht (kg/lfdm)
17,5x20	17,5 cm	<b>20 cm</b>	112 m	8,20
24x20	24 cm		84 m	9,40
30x20	30 cm		56 m	10,40
36,5x20	36,5 cm		56 m	11,60

Typ	Mauerwerk	Höhe	VPE (m/Palette)	Gewicht (kg/lfdm)
17,5x24,5	17,5 cm	<b>24,5 cm</b>	96 m	9,60
24x24,5	24 cm		72 m	10,60
30x24,5	30 cm		48 m	11,60
36,5x24,5	36,5 cm		48 m	12,80

Typ	Mauerwerk	Höhe	VPE (m/Palette)	Gewicht (kg/lfdm)
17,5x30	17,5 cm	<b>30 cm</b>	80 m	10,50
24x30	24 cm		60 m	11,70
30x30	30 cm		40 m	12,70
36,5x30	36,5 cm		40 m	13,90

Typ	Mauerwerk	Höhe	VPE (m/Palette)	Gewicht (kg/lfdm)
17,5x35	17,5 cm	<b>35 cm</b>	64 m	11,50
24x35	24 cm		48 m	12,70
30x35	30 cm		32 m	13,70
36,5x35	42 cm		32 m	14,90

Typ	Mauerwerk	Höhe	VPE (m/Palette)	Gewicht (kg/lfdm)
17,5x40	17,5 cm	<b>40 cm</b>	64 m	13,60
24x40	24 cm		48 m	14,80
30x40	30 cm		32 m	15,80
36,5x40	42 cm		72 m	17,00

## XPS 60 mm

Typ	Mauerwerk	Höhe	VPE (m/Palette)	Gewicht (kg/lfdm)
17,5x16	17,5 cm	<b>16 cm</b>	108 m	7,10
24x16	24 cm		108 m	8,10
30x16	30 cm		72 m	9,20
36,5x16	36,5 cm		72 m	10,40

Typ	Mauerwerk	Höhe	VPE (m/Palette)	Gewicht (kg/lfdm)
17,5x20	17,5 cm	<b>20 cm</b>	84 m	8,40
24x20	24 cm		84 m	9,40
30x20	30 cm		56 m	10,50
36,5x20	36,5 cm		56 m	10,70

Typ	Mauerwerk	Höhe	VPE (m/Palette)	Gewicht (kg/lfdm)
17,5x24,5	17,5 cm	<b>24,5 cm</b>	72 m	9,60
24x24,5	24 cm		72 m	10,60
30x24,5	30 cm		48 m	11,70
36,5x24,5	36,5 cm		48 m	12,90

Typ	Mauerwerk	Höhe	VPE (m/Palette)	Gewicht (kg/lfdm)
17,5x30	17,5 cm	<b>30 cm</b>	60 m	11,60
24x30	24 cm		60 m	12,60
30x30	30 cm		40 m	13,70
36,5x30	36,5 cm		40 m	14,90

XPS 60 mm

Typ	Mauerwerk	Höhe	VPE (m/Palette)	Gewicht (kg/lfdm)
17,5x35	17,5 cm	<b>35 cm</b>	48 m	13,00
24x35	24 cm		48 m	14,00
30x35	30 cm		32 m	15,10
36,5x35	42 cm		32 m	16,30

Typ	Mauerwerk	Höhe	VPE (m/Palette)	Gewicht (kg/lfdm)
17,5x40	17,5 cm	<b>40 cm</b>	48 m	14,80
24x40	24 cm		48 m	15,80
30x40	30 cm		32 m	16,90
36,5x40	42 cm		32 m	18,10

XPS 80 mm

Typ	Mauerwerk	Höhe	VPE (m/Palette)	Gewicht (kg/lfdm)
30x16	30 cm	<b>16 cm</b>	72 m	8,50
36,5x16	36,5 cm		72 m	9,80
42x16	42 cm		72 m	10,90

Typ	Mauerwerk	Höhe	VPE (m/Palette)	Gewicht (kg/lfdm)
30x20	30 cm	<b>20 cm</b>	56 m	10,30
36,5x20	36,5 cm		56 m	11,60
42x20	42 cm		56 m	12,70

Typ	Mauerwerk	Höhe	VPE (m/Palette)	Gewicht (kg/lfdm)
30x24,5	30 cm	<b>24,5 cm</b>	48 m	10,90
36,5x24,5	36,5 cm		48 m	12,20
42x24,5	42 cm		48 m	13,30

Typ	Mauerwerk	Höhe	VPE (m/Palette)	Gewicht (kg/lfdm)
30x30	30 cm	<b>30 cm</b>	40 m	11,90
36,5x30	36,5 cm		40 m	13,20
42x30	42 cm		40 m	14,30

Typ	Mauerwerk	Höhe	VPE (m/Palette)	Gewicht (kg/lfdm)
30x35	30 cm	<b>35 cm</b>	32 m	13,50
36,5x35	36,5 cm		32 m	14,80
42x35	42 cm		32 m	15,90

Typ	Mauerwerk	Höhe	VPE (m/Palette)	Gewicht (kg/lfdm)
30x40	30 cm	<b>40 cm</b>	32 m	15,40
36,5x40	36,5 cm		32 m	16,70
42x40	42 cm		32 m	17,80

XPS 100 mm

Typ	Mauerwerk	Höhe	VPE (m/Palette)	Gewicht (kg/lfdm)
30x16	30 cm	<b>16 cm</b>	72 m	8,80
36,5x16	36,5 cm		72 m	10,10
42x16	42 cm		72 m	11,20

Typ	Mauerwerk	Höhe	VPE (m/Palette)	Gewicht (kg/lfdm)
30x20	30 cm	<b>20 cm</b>	56 m	10,50
36,5x20	36,5 cm		56 m	11,80
42x20	42 cm		56 m	12,90

Typ	Mauerwerk	Höhe	VPE (m/Palette)	Gewicht (kg/lfdm)
30x24,5	30 cm	<b>24,5 cm</b>	48 m	11,10
36,5x24,5	36,5 cm		48 m	12,40
42x24,5	42 cm		48 m	13,80

Typ	Mauerwerk	Höhe	VPE (m/Palette)	Gewicht (kg/lfdm)
30x30	30 cm	<b>30 cm</b>	40 m	12,40
36,5x30	36,5 cm		40 m	13,70
42x30	42 cm		40 m	14,80

XPS 100 mm

Typ	Mauerwerk	Höhe	VPE (m/Palette)	Gewicht (kg/lfdm)
30x16	30 cm	<b>35 cm</b>	32 m	13,60
36,5x16	36,5 cm		32 m	14,80
42x16	42 cm		32 m	15,90

Typ	Mauerwerk	Höhe	VPE (m/Palette)	Gewicht (kg/lfdm)
30x16	30 cm	<b>40 cm</b>	32 m	15,60
36,5x16	36,5 cm		32 m	16,90
42x16	42 cm		32 m	18,00

XPS 120 mm

Typ	Mauerwerk	Höhe	VPE (m/Palette)	Gewicht (kg/lfdm)
36,5x16	36,5 cm	<b>16 cm</b>	72 m	9,10
42x16	42 cm		72 m	10,20

Typ	Mauerwerk	Höhe	VPE (m/Palette)	Gewicht (kg/lfdm)
36,5x20	36,5 cm	<b>20 cm</b>	56 m	11,20
42x20	42 cm		56 m	12,30

Typ	Mauerwerk	Höhe	VPE (m/Palette)	Gewicht (kg/lfdm)
36,5x24,5	36,5 cm	<b>24,5 cm</b>	48 m	11,80
42x24,5	42 cm		48 m	12,90

Typ	Mauerwerk	Höhe	VPE (m/Palette)	Gewicht (kg/lfdm)
36,5x30	36,5 cm	<b>30 cm</b>	40 m	12,90
42x30	42 cm		40 m	14,00

Typ	Mauerwerk	Höhe	VPE (m/Palette)	Gewicht (kg/lfdm)
36,5x35	36,5 cm	<b>35 cm</b>	32 m	14,90
42x35	42 cm		32 m	16,00

Typ	Mauerwerk	Höhe	VPE (m/Palette)	Gewicht (kg/lfdm)
36,5x40	36,5 cm	<b>40 cm</b>	32 m	16,50
42x40	42 cm		32 m	17,60

XPS 140 mm

Typ	Mauerwerk	Höhe	VPE (m/Palette)	Gewicht (kg/lfdm)
36,5x16	36,5 cm	<b>16 cm</b>	72 m	9,30
42x16	42 cm		72 m	10,40

Typ	Mauerwerk	Höhe	VPE (m/Palette)	Gewicht (kg/lfdm)
36,5x20	36,5 cm	<b>20 cm</b>	56 m	11,40
42x20	42 cm		56 m	12,50

Typ	Mauerwerk	Höhe	VPE (m/Palette)	Gewicht (kg/lfdm)
36,5x24,5	36,5 cm	<b>24,5 cm</b>	48 m	12,00
42x24,5	42 cm		48 m	13,10

Typ	Mauerwerk	Höhe	VPE (m/Palette)	Gewicht (kg/lfdm)
36,5x30	36,5 cm	<b>30 cm</b>	40 m	13,00
42x30	42 cm		40 m	14,10

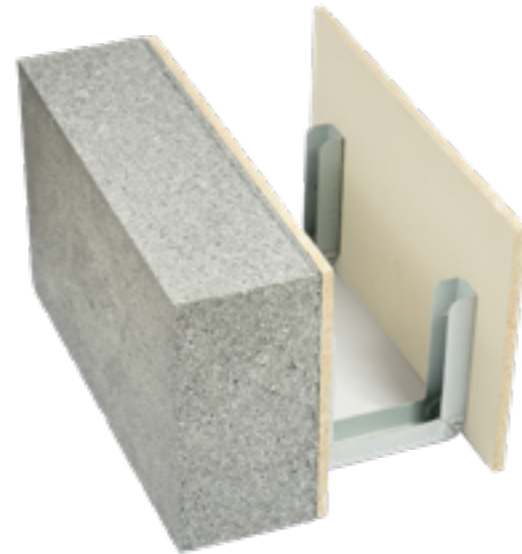
Typ	Mauerwerk	Höhe	VPE (m/Palette)	Gewicht (kg/lfdm)
36,5x35	36,5 cm	<b>35 cm</b>	32 m	15,00
42x35	42 cm		32 m	16,10

Typ	Mauerwerk	Höhe	VPE (m/Palette)	Gewicht (kg/lfdm)
36,5x40	36,5 cm	<b>40 cm</b>	32 m	16,60
42x40	42 cm		32 m	17,70

# RINGBALKENSCHALUNG MIT EPS

Die EPS Thermo-Queen

Macht's warm und kalt :)



### Material:

10 mm starke zementgebundene Spanplatte, Polystyrol EPS Grafit (WLG 031/032), verzinkte Stahlprofile, allseitiger Betonkontakt, Edelstahlschrauben und zwei Elementverbinder.

### Stückzahl verzinkter U-Profile:

- L = 1,20 m - 3 Stück

### Art der Montage:

Befestigung auf Mauerwerk durch Aufschäumen bzw. Aufdübeln.

### Standardabmessungen:

- Breite: 17,5 cm; 24 cm; 30 cm; 36,5 cm und 42 cm
- Höhe: 16 cm; 20 cm; 24,5 cm; 30 cm; 35 cm und 40 cm
- Elementlänge: 1,20 m
- **Dämmungsdicken:** 60 mm; 80 mm; 100 mm; 120 mm und 140 mm

## EPS 60 mm

Typ	Mauerwerk	Höhe	VPE (m/Palette)	Gewicht (kg/lfdm)
17,5x16	17,5 cm	<b>16 cm</b>	67,5 m	5,40
24x16	24 cm		67,5 m	5,50
30x16	30 cm		45 m	5,70
36,5x16	36,5 cm		45 m	5,90

Typ	Mauerwerk	Höhe	VPE (m/Palette)	Gewicht (kg/lfdm)
17,5x20	17,5 cm	<b>20 cm</b>	52,5 m	6,70
24x20	24 cm		52,5 m	6,90
30x20	30 cm		35 m	7,00
36,5x20	36,5 cm		35 m	7,20

Typ	Mauerwerk	Höhe	VPE (m/Palette)	Gewicht (kg/lfdm)
17,5x24,5	17,5 cm	<b>24,5 cm</b>	45 m	7,90
24x24,5	24 cm		45 m	8,10
30x24,5	30 cm		30 m	8,20
36,5x24,5	36,5 cm		30 m	8,30

Typ	Mauerwerk	Höhe	VPE (m/Palette)	Gewicht (kg/lfdm)
17,5x30	17,5 cm	<b>30 cm</b>	37,5 m	9,00
24x30	24 cm		37,5 m	9,20
30x30	30 cm		25 m	9,30
36,5x30	36,5 cm		25 m	9,50

Typ	Mauerwerk	Höhe	VPE (m/Palette)	Gewicht (kg/lfdm)
17,5x35	17,5 cm	<b>35 cm</b>	30 m	10,00
24x35	24 cm		30 m	10,20
30x35	30 cm		20 m	10,30
36,5x35	42 cm		20 m	10,50

Typ	Mauerwerk	Höhe	VPE (m/Palette)	Gewicht (kg/lfdm)
17,5x40	17,5 cm	<b>40 cm</b>	30 m	12,00
24x40	24 cm		30 m	12,20
30x40	30 cm		20 m	12,30
36,5x40	42 cm		20 m	12,50

## EPS 80 mm

Typ	Mauerwerk	Höhe	VPE (m/Palette)	Gewicht (kg/lfdm)
30x16	30 cm	<b>16 cm</b>	45 m	5,80
36,5x16	36,5 cm		45 m	6,00
42x16	42 cm		45 m	6,40

Typ	Mauerwerk	Höhe	VPE (m/Palette)	Gewicht (kg/lfdm)
30x20	30 cm	<b>20 cm</b>	35 m	7,50
36,5x20	36,5 cm		35 m	7,70
42x20	42 cm		35 m	7,90

Typ	Mauerwerk	Höhe	VPE (m/Palette)	Gewicht (kg/lfdm)
30x24,5	30 cm	<b>24,5 cm</b>	30 m	8,10
36,5x24,5	36,5 cm		30 m	8,30
42x24,5	42 cm		30 m	8,50

Typ	Mauerwerk	Höhe	VPE (m/Palette)	Gewicht (kg/lfdm)
30x30	30 cm	<b>30 cm</b>	25 m	8,40
36,5x30	36,5 cm		25 m	8,60
42x30	42 cm		25 m	8,80

Typ	Mauerwerk	Höhe	VPE (m/Palette)	Gewicht (kg/lfdm)
30x35	30 cm	<b>35 cm</b>	20 m	10,60
36,5x35	36,5 cm		20 m	10,80
42x35	42 cm		20 m	11,00

Typ	Mauerwerk	Höhe	VPE (m/Palette)	Gewicht (kg/lfdm)
30x40	30 cm	<b>40 cm</b>	20 m	12,60
36,5x40	36,5 cm		20 m	12,80
42x40	42 cm		20 m	13,00



EPS 100 mm

Typ	Mauerwerk	Höhe	VPE (m/Palette)	Gewicht (kg/lfdm)
30x16	30 cm	<b>16 cm</b>	45 m	5,90
36,5x16	36,5 cm		45 m	6,10
42x16	42 cm		45 m	6,30

Typ	Mauerwerk	Höhe	VPE (m/Palette)	Gewicht (kg/lfdm)
30x20	30 cm	<b>20 cm</b>	35 m	7,60
36,5x20	36,5 cm		35 m	7,80
42x20	42 cm		35 m	8,00

Typ	Mauerwerk	Höhe	VPE (m/Palette)	Gewicht (kg/lfdm)
30x24,5	30 cm	<b>24,5 cm</b>	30 m	8,20
36,5x24,5	36,5 cm		30 m	8,40
42x24,5	42 cm		30 m	8,60

Typ	Mauerwerk	Höhe	VPE (m/Palette)	Gewicht (kg/lfdm)
30x16	30 cm	<b>30 cm</b>	25 m	9,20
36,5x16	36,5 cm		25 m	9,40
42x16	42 cm		25 m	9,60

Typ	Mauerwerk	Höhe	VPE (m/Palette)	Gewicht (kg/lfdm)
30x16	30 cm	<b>35 cm</b>	20 m	10,70
36,5x16	36,5 cm		20 m	10,90
42x16	42 cm		20 m	11,10

Typ	Mauerwerk	Höhe	VPE (m/Palette)	Gewicht (kg/lfdm)
30x16	30 cm	<b>40 cm</b>	20 m	12,80
36,5x16	36,5 cm		20 m	13,00
42x16	42 cm		20 m	13,20

EPS 120 mm

Typ	Mauerwerk	Höhe	VPE (m/Palette)	Gewicht (kg/lfdm)
36,5x16	36,5 cm	<b>16 cm</b>	45 m	6,00
42x16	42 cm		45 m	6,20

Typ	Mauerwerk	Höhe	VPE (m/Palette)	Gewicht (kg/lfdm)
36,5x20	36,5 cm	<b>20 cm</b>	35 m	7,90
42x20	42 cm		35 m	8,10

Typ	Mauerwerk	Höhe	VPE (m/Palette)	Gewicht (kg/lfdm)
36,5x24,5	36,5 cm	<b>24,5 cm</b>	30 m	8,40
42x24,5	42 cm		30 m	8,50

Typ	Mauerwerk	Höhe	VPE (m/Palette)	Gewicht (kg/lfdm)
36,5x30	36,5 cm	<b>30 cm</b>	25 m	9,60
42x30	42 cm		25 m	9,80

Typ	Mauerwerk	Höhe	VPE (m/Palette)	Gewicht (kg/lfdm)
36,5x35	36,5 cm	<b>35 cm</b>	20 m	11,50
42x35	42 cm		20 m	11,70

Typ	Mauerwerk	Höhe	VPE (m/Palette)	Gewicht (kg/lfdm)
36,5x40	36,5 cm	<b>40 cm</b>	20 m	13,10
42x40	42 cm		20 m	13,30

EPS 140 mm

Typ	Mauerwerk	Höhe	VPE (m/Palette)	Gewicht (kg/lfdm)
36,5x16	36,5 cm	<b>16 cm</b>	45 m	6,20
42x16	42 cm		45 m	6,40

Typ	Mauerwerk	Höhe	VPE (m/Palette)	Gewicht (kg/lfdm)
36,5x20	36,5 cm	<b>20 cm</b>	35 m	8,10
42x20	42 cm		35 m	8,30

Typ	Mauerwerk	Höhe	VPE (m/Palette)	Gewicht (kg/lfdm)
36,5x24,5	36,5 cm	<b>24,5 cm</b>	30 m	8,50
42x24,5	42 cm		30 m	8,70

Typ	Mauerwerk	Höhe	VPE (m/Palette)	Gewicht (kg/lfdm)
36,5x30	36,5 cm	<b>30 cm</b>	25 m	9,80
42x30	42 cm		25 m	10,00

Typ	Mauerwerk	Höhe	VPE (m/Palette)	Gewicht (kg/lfdm)
36,5x35	36,5 cm	<b>35 cm</b>	20 m	11,80
42x35	42 cm		20 m	12,00

Typ	Mauerwerk	Höhe	VPE (m/Palette)	Gewicht (kg/lfdm)
36,5x40	36,5 cm	<b>40 cm</b>	20 m	13,40
42x40	42 cm		20 m	13,60

Notizen

---



---



---



---

# STURZSCHALUNG MIT EPS

Die Thermo-Queen mit Boden



### Material:

10 mm starke zementgebundene Spanplatte, Polystyrol EPS Grafit (WLG 031/032), verzinkte Stahlprofile, allseitiger Betonkontakt, Edelstahlschrauben und zwei Elementverbinder.

### Stückzahl verzinkter U-Profile:

- L = 1,20 m - 3 Stück

### Art der Montage:

Befestigung auf Mauerwerk durch Aufschäumen bzw. Aufdübeln.

### Standardabmessungen:

- Breite: 17,5 cm; 24 cm; 30 cm; 36,5 cm und 42 cm
- Höhe: 16 cm; 20 cm; 24,5 cm; 30 cm; 35 cm und 40 cm
- Elementlänge: 1,20 m

Dämmungsdicken: 60 mm; 80 mm; 100 mm; 120 mm und 140 mm

## EPS 60 mm

Typ	Mauerwerk	Höhe	VPE (m/Palette)	Gewicht (kg/lfdm)
17,5x16	17,5 cm	<b>16 cm</b>	67,5 m	8,60
24x16	24 cm		67,5 m	7,90
30x16	30 cm		45 m	8,90
36,5x16	36,5 cm		45 m	10,10

Typ	Mauerwerk	Höhe	VPE (m/Palette)	Gewicht (kg/lfdm)
17,5x20	17,5 cm	<b>20 cm</b>	52,5 m	8,10
24x20	24 cm		52,5 m	9,30
30x20	30 cm		35 m	10,20
36,5x20	36,5 cm		35 m	11,40

Typ	Mauerwerk	Höhe	VPE (m/Palette)	Gewicht (kg/lfdm)
17,5x24,5	17,5 cm	<b>24,5 cm</b>	45 m	9,30
24x24,5	24 cm		45 m	10,50
30x24,5	30 cm		30 m	11,40
36,5x24,5	36,5 cm		30 m	12,60

Typ	Mauerwerk	Höhe	VPE (m/Palette)	Gewicht (kg/lfdm)
17,5x30	17,5 cm	<b>30 cm</b>	37,5 m	10,40
24x30	24 cm		37,5 m	11,60
30x30	30 cm		25 m	12,50
36,5x30	36,5 cm		25 m	13,70

Typ	Mauerwerk	Höhe	VPE (m/Palette)	Gewicht (kg/lfdm)
17,5x35	17,5 cm	<b>35 cm</b>	30 m	11,40
24x35	24 cm		30 m	12,60
30x35	30 cm		20 m	13,50
36,5x35	42 cm		20 m	14,70

Typ	Mauerwerk	Höhe	VPE (m/Palette)	Gewicht (kg/lfdm)
17,5x40	17,5 cm	<b>40 cm</b>	30 m	13,40
24x40	24 cm		30 m	14,60
30x40	30 cm		20 m	15,50
36,5x40	42 cm		20 m	16,70

## EPS 80 mm

Typ	Mauerwerk	Höhe	VPE (m/Palette)	Gewicht (kg/lfdm)
30x16	30 cm	<b>16 cm</b>	45 m	8,70
36,5x16	36,5 cm		45 m	9,90
42x16	42 cm		45 m	11,10

Typ	Mauerwerk	Höhe	VPE (m/Palette)	Gewicht (kg/lfdm)
30x20	30 cm	<b>20 cm</b>	35 m	10,40
36,5x20	36,5 cm		35 m	11,60
42x20	42 cm		35 m	12,60

Typ	Mauerwerk	Höhe	VPE (m/Palette)	Gewicht (kg/lfdm)
30x24,5	30 cm	<b>24,5 cm</b>	30 m	11,00
36,5x24,5	36,5 cm		30 m	12,20
42x24,5	42 cm		30 m	13,20

Typ	Mauerwerk	Höhe	VPE (m/Palette)	Gewicht (kg/lfdm)
30x30	30 cm	<b>30 cm</b>	25 m	11,30
36,5x30	36,5 cm		25 m	12,50
42x30	42 cm		25 m	13,50

Typ	Mauerwerk	Höhe	VPE (m/Palette)	Gewicht (kg/lfdm)
30x35	30 cm	<b>35 cm</b>	20 m	13,50
36,5x35	36,5 cm		20 m	14,70
42x35	42 cm		20 m	15,70

Typ	Mauerwerk	Höhe	VPE (m/Palette)	Gewicht (kg/lfdm)
30x40	30 cm	<b>40 cm</b>	20 m	15,50
36,5x40	36,5 cm		20 m	16,70
42x40	42 cm		20 m	17,70



EPS 100 mm

Typ	Mauerwerk	Höhe	VPE (m/Palette)	Gewicht (kg/lfdm)
30x16	30 cm	<b>16 cm</b>	45 m	8,40
36,5x16	36,5 cm		45 m	9,60
42x16	42 cm		45 m	10,60

Typ	Mauerwerk	Höhe	VPE (m/Palette)	Gewicht (kg/lfdm)
30x20	30 cm	<b>20 cm</b>	35 m	10,20
36,5x20	36,5 cm		35 m	11,40
42x20	42 cm		35 m	12,40

Typ	Mauerwerk	Höhe	VPE (m/Palette)	Gewicht (kg/lfdm)
30x24,5	30 cm	<b>24,5 cm</b>	30 m	10,80
36,5x24,5	36,5 cm		30 m	12,00
42x24,5	42 cm		30 m	13,00

Typ	Mauerwerk	Höhe	VPE (m/Palette)	Gewicht (kg/lfdm)
30x16	30 cm	<b>30 cm</b>	25 m	11,80
36,5x16	36,5 cm		25 m	13,00
42x16	42 cm		25 m	14,00

Typ	Mauerwerk	Höhe	VPE (m/Palette)	Gewicht (kg/lfdm)
30x16	30 cm	<b>35 cm</b>	20 m	13,30
36,5x16	36,5 cm		20 m	14,50
42x16	42 cm		20 m	15,50

Typ	Mauerwerk	Höhe	VPE (m/Palette)	Gewicht (kg/lfdm)
30x16	30 cm	<b>40 cm</b>	20 m	15,10
36,5x16	36,5 cm		20 m	16,30
42x16	42 cm		20 m	17,30

EPS 120 mm

Typ	Mauerwerk	Höhe	VPE (m/Palette)	Gewicht (kg/lfdm)
36,5x16	36,5 cm	<b>16 cm</b>	45 m	6,00
42x16	42 cm		45 m	6,20

Typ	Mauerwerk	Höhe	VPE (m/Palette)	Gewicht (kg/lfdm)
36,5x20	36,5 cm	<b>20 cm</b>	35 m	7,90
42x20	42 cm		35 m	8,10

Typ	Mauerwerk	Höhe	VPE (m/Palette)	Gewicht (kg/lfdm)
36,5x24,5	36,5 cm	<b>24,5 cm</b>	30 m	8,40
42x24,5	42 cm		30 m	8,50

Typ	Mauerwerk	Höhe	VPE (m/Palette)	Gewicht (kg/lfdm)
36,5x30	36,5 cm	<b>30 cm</b>	25 m	9,60
42x30	42 cm		25 m	9,80

Typ	Mauerwerk	Höhe	VPE (m/Palette)	Gewicht (kg/lfdm)
36,5x35	36,5 cm	<b>35 cm</b>	20 m	11,50
42x35	42 cm		20 m	11,70

Typ	Mauerwerk	Höhe	VPE (m/Palette)	Gewicht (kg/lfdm)
36,5x40	36,5 cm	<b>40 cm</b>	20 m	13,10
42x40	42 cm		20 m	13,30

EPS 140 mm

Typ	Mauerwerk	Höhe	VPE (m/Palette)	Gewicht (kg/lfdm)
36,5x16	36,5 cm	<b>16 cm</b>	45 m	9,20
42x16	42 cm		45 m	10,20

Typ	Mauerwerk	Höhe	VPE (m/Palette)	Gewicht (kg/lfdm)
36,5x20	36,5 cm	<b>20 cm</b>	35 m	11,10
42x20	42 cm		35 m	12,10

Typ	Mauerwerk	Höhe	VPE (m/Palette)	Gewicht (kg/lfdm)
36,5x24,5	36,5 cm	<b>24,5 cm</b>	30 m	11,50
42x24,5	42 cm		30 m	12,50

Typ	Mauerwerk	Höhe	VPE (m/Palette)	Gewicht (kg/lfdm)
36,5x30	36,5 cm	<b>30 cm</b>	25 m	12,80
42x30	42 cm		25 m	13,80

Typ	Mauerwerk	Höhe	VPE (m/Palette)	Gewicht (kg/lfdm)
36,5x35	36,5 cm	<b>35 cm</b>	20 m	14,80
42x35	42 cm		20 m	15,80

Typ	Mauerwerk	Höhe	VPE (m/Palette)	Gewicht (kg/lfdm)
36,5x40	36,5 cm	<b>40 cm</b>	20 m	16,40
42x40	42 cm		20 m	17,40

Notizen

---



---



---



Die Randexpertinnen...

**Material:**

10 mm starke zementgebundene Spanplatte mit Holzleiste, allseitiger Betonkontakt, inklusive Abspannhülse und Elementverbinder.

**Art der Montage:**

Befestigung auf Mauerwerk durch Aufschäumen.

**Standardhöhen**

- Höhe: 16 cm; 18 cm; 20 cm; 22 cm; 24,5 cm und 30 cm (weitere Höhen auf Anfrage)
- Elementlänge: 1,20 m; 1,25 m und 2,00 m

Verfügbare Längen für Deckenrandschalungen

Länge 2,00 m

1

2

Länge 1,25 m

1

2

Typ	Höhe	VPE (m/Palette)	Gewicht (kg/lfdm)	Gewicht (kg/lfdm)
16	<b>16 cm</b>	208 m	3,20	2,70
18	<b>18 cm</b>	208 m	3,50	3,00
20	<b>20 cm</b>	208 m	3,80	3,30
22	<b>22 cm</b>	216 m	4,10	3,60
24,5	<b>24,5 cm</b>	156 m	4,30	3,90
30	<b>30 cm</b>	160 m	5,10	4,60

Typ	Höhe	VPE (m/Palette)	Gewicht (kg/lfdm)	Gewicht (kg/lfdm)
16	<b>16 cm</b>	130 m	3,20	2,70
18	<b>18 cm</b>	130 m	3,50	3,00
20	<b>20 cm</b>	130 m	3,80	3,30
22	<b>22 cm</b>	135 m	4,10	3,60
24,5	<b>24,5 cm</b>	97,50 m	4,30	3,90
30	<b>30 cm</b>	100 m	5,10	4,60



...die alles in Waage halten.

**Material:**

10 mm starke zementgebundene Spanplatte, verzinkte L-Profile, allseitiger Betonkontakt, inklusive Abspannhülse und Elementverbinder.

**Art der Montage:**

Befestigung auf Mauerwerk durch Aufdübeln.

**Standardhöhen**

- Höhe: 16 cm; 18 cm; 20 cm; 22 cm; 24,5 cm und 30 cm (weitere Höhen auf Anfrage)
- Elementlänge: 1,20 m; 1,25 m und 2,00 m

Länge 1,20 m

1

2

Typ	Höhe	VPE (m/Palette)	Gewicht (kg/lfdm)	Gewicht (kg/lfdm)
16	<b>16 cm</b>	124,80 m	3,20	2,70
18	<b>18 cm</b>	124,80 m	3,50	3,00
20	<b>20 cm</b>	124,80 m	3,80	3,30
22	<b>22 cm</b>	129,60 m	4,10	3,60
24,5	<b>24,5 cm</b>	93,60 m	4,30	3,90
30	<b>30 cm</b>	96 m	5,10	4,60

# DECKENRANDSCHALUNG MIT XPS



### Material:

10 mm starke zementgebundene Spanplatte, XPS-Styrodur mit Waffelstruktur, **alternativ** mit 4 mm Faserzementplatte.

### Art der Montage:

Befestigung auf Mauerwerk durch Aufschäumen.

### Standardhöhen

- Höhe: 16 cm; 18 cm; 20 cm; 22 cm; 24,5 cm und 30 cm
- Elementlänge: 2,00 m
- **Dämmungsdicken:** 40 mm; 60 mm; 80 mm; 100 mm; 120 mm und 140 mm

## XPS 40 mm

Typ	Höhe	VPE (m/Palette)	Gewicht (kg/lfdm)
16	<b>16 cm</b>	500 m	1,40
18	<b>18 cm</b>	400 m	1,40
20	<b>20 cm</b>	400 m	1,50
22	<b>22 cm</b>	300 m	1,50
24,5	<b>24,5 cm</b>	300 m	1,50
30	<b>30 cm</b>	200 m	1,60

## XPS 80 mm

Typ	Höhe	VPE (m/Palette)	Gewicht (kg/lfdm)
16	<b>16 cm</b>	250 m	2,50
18	<b>18 cm</b>	200 m	2,50
20	<b>20 cm</b>	200 m	2,60
22	<b>22 cm</b>	150 m	2,60
24,5	<b>24,5 cm</b>	150 m	2,70
30	<b>30 cm</b>	100 m	2,80

## XPS 120 mm

Typ	Höhe	VPE (m/Palette)	Gewicht (kg/lfdm)
16	<b>16 cm</b>	170 m	3,20
18	<b>18 cm</b>	136 m	3,30
20	<b>20 cm</b>	136 m	3,40
22	<b>22 cm</b>	102 m	3,50
24,5	<b>24,5 cm</b>	102 m	3,60
30	<b>30 cm</b>	68 m	3,80

## XPS 60 mm

Typ	Höhe	VPE (m/Palette)	Gewicht (kg/lfdm)
16	<b>16 cm</b>	340 m	2,10
18	<b>18 cm</b>	272 m	2,10
20	<b>20 cm</b>	272 m	2,20
22	<b>22 cm</b>	204 m	2,20
24,5	<b>24,5 cm</b>	204 m	2,30
30	<b>30 cm</b>	136 m	2,40

## XPS 100 mm

Typ	Höhe	VPE (m/Palette)	Gewicht (kg/lfdm)
16	<b>16 cm</b>	200 m	2,90
18	<b>18 cm</b>	160 m	2,90
20	<b>20 cm</b>	160 m	3,00
22	<b>22 cm</b>	120 m	3,10
24,5	<b>24,5 cm</b>	120 m	3,10
30	<b>30 cm</b>	80 m	3,30

## XPS 140 mm

Typ	Höhe	VPE (m/Palette)	Gewicht (kg/lfdm)
16	<b>16 cm</b>	140 m	3,50
18	<b>18 cm</b>	112 m	3,60
20	<b>20 cm</b>	112 m	3,70
22	<b>22 cm</b>	84 m	3,80
24,5	<b>24,5 cm</b>	84 m	3,90
30	<b>30 cm</b>	56 m	4,10

## Notizen

---



---



---



---

# DECKENRANDSCHALUNG MIT EPS



### Material:

10 mm starke zementgebundene Spanplatte, XPS-Styrodur mit Waffelstruktur, **alternativ** mit 4 mm Faserzementplatte.

### Art der Montage:

Befestigung auf Mauerwerk durch Aufschäumen.

### Standardhöhen

- Höhe: 16 cm; 18 cm; 20 cm; 22 cm; 24,5 cm und 30 cm
- Elementlänge: 1,20 m
- **Dämmungsdicken:** 60 mm; 80 mm; 100 mm; 120 mm und 140 mm

## EPS 60 mm

Typ	Höhe	VPE (m/Palette)	Gewicht (kg/lfdm)
16	<b>16 cm</b>	212,5 m	2,00
18	<b>18 cm</b>	170 m	2,00
20	<b>20 cm</b>	170 m	2,00
22	<b>22 cm</b>	127,5 m	2,00
24,5	<b>24,5 cm</b>	127,5 m	2,10
30	<b>30 cm</b>	85 m	2,10

## EPS 100 mm

Typ	Höhe	VPE (m/Palette)	Gewicht (kg/lfdm)
16	<b>16 cm</b>	125 m	2,70
18	<b>18 cm</b>	100 m	2,80
20	<b>20 cm</b>	100 m	2,80
22	<b>22 cm</b>	75 m	2,90
24,5	<b>24,5 cm</b>	75 m	2,90
30	<b>30 cm</b>	50 m	3,00

## EPS 140 mm

Typ	Höhe	VPE (m/Palette)	Gewicht (kg/lfdm)
16	<b>16 cm</b>	87,5 m	3,40
18	<b>18 cm</b>	70 m	3,40
20	<b>20 cm</b>	710 m	3,50
22	<b>22 cm</b>	52,5 m	3,60
24,5	<b>24,5 cm</b>	52,5 m	3,60
30	<b>30 cm</b>	35 m	3,80

## Notizen

---



---



---



---

## EPS 80 mm

Typ	Höhe	VPE (m/Palette)	Gewicht (kg/lfdm)
16	<b>16 cm</b>	156 m	2,30
18	<b>18 cm</b>	125 m	2,30
20	<b>20 cm</b>	125 m	2,40
22	<b>22 cm</b>	93,5 m	2,40
24,5	<b>24,5 cm</b>	93,5 m	2,40
30	<b>30 cm</b>	62,5 m	2,50

## EPS 120 mm

Typ	Höhe	VPE (m/Palette)	Gewicht (kg/lfdm)
16	<b>16 cm</b>	106 m	3,00
18	<b>18 cm</b>	85 m	3,00
20	<b>20 cm</b>	85 m	3,10
22	<b>22 cm</b>	63,5 m	3,10
24,5	<b>24,5 cm</b>	63,5 m	3,20
30	<b>30 cm</b>	42,5 m	3,30

## ABSCHALBRETT



**Material:**

10 mm starke zementgebundene Spanplatte, Ankerprofile aus verzinktem Stahl, Grundierung, Edelstahlschrauben.

**Art der Montage:**

Mit Nägeln (an die Schalung einer monolithischen Wand).

**Standardhöhen**

- 30 cm (für Decke 18-20 cm), 35 cm (für Decke 20-24 cm), 40 cm (für Decke 24-27 cm ) und 50 cm (für Decke 27-33 cm)
- Elementlänge: 1,20 m und 2,00 m

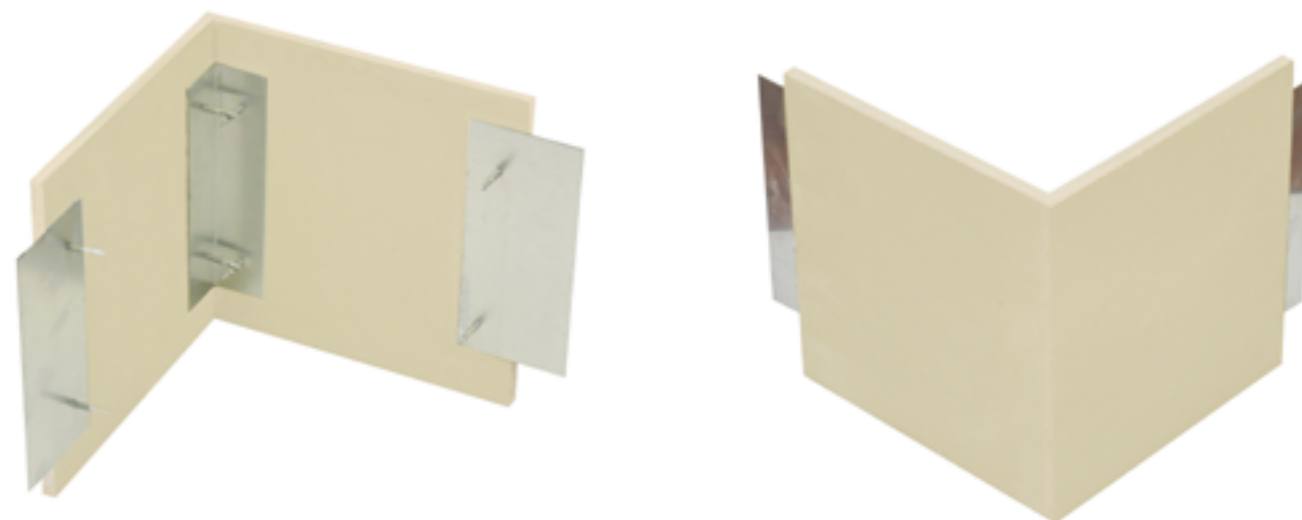
**Länge 2,00 m**

Typ	Höhe	VPE (m/Palette)	Gewicht (kg/lfdm)
30	<b>30 cm</b>	300 m	4,80
35	<b>35 cm</b>	270 m	5,40
40	<b>40 cm</b>	230 m	6,40
45	<b>45 cm</b>	180 m	7,20
50	<b>50 cm</b>	180 m	8,20
55	<b>55 cm</b>	150 m	8,80
60	<b>60 cm</b>	150 m	9,30

**Länge 1,20 m**

Typ	Höhe	VPE (m/Palette)	Gewicht (kg/lfdm)
30	<b>30 cm</b>	180 m	4,80
35	<b>35 cm</b>	162 m	5,40
40	<b>40 cm</b>	138 m	6,40
45	<b>45 cm</b>	108 m	7,20
50	<b>50 cm</b>	108 m	8,20
55	<b>55 cm</b>	90 m	8,80
60	<b>60 cm</b>	90 m	9,30

## ECKE FÜR SCHALUNG



**Material:**

10 mm starke zementgebundene Spanplatte, Ankerprofile aus verzinktem Stahl, allseitiger Betonkontakt, Edelstahlschrauben.

**Art der Montage:**

Eckausbildung.

Die Ecken werden für alle gängigen Höhen und Größen hergestellt. Auch Sondermaße sind kein Problem für uns. Bitte geben Sie bei Ihrer Bestellung an, für welche Höhen Sie die Ecken benötigen.

**Notizen**

---



---



---



---

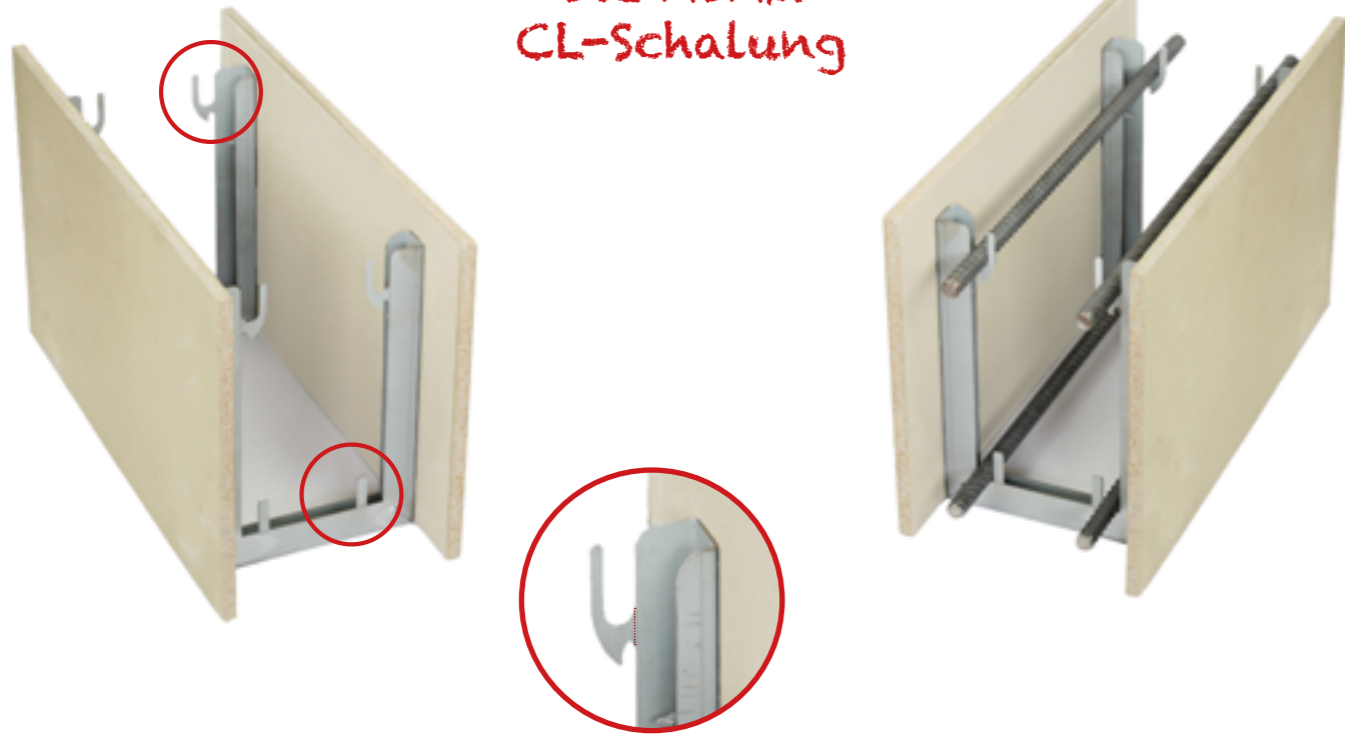


Die günstige Alternative...  
wenn's um den Preis geht.



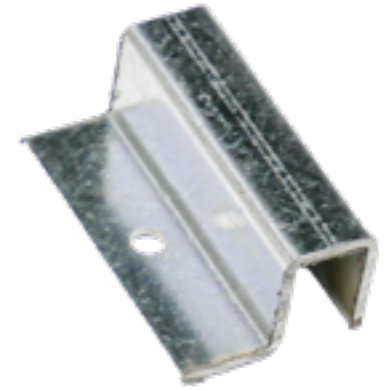
Die Besondere Alternative

Die ADAM  
CL-Schalung



Unsere ADAM-CL-Schalung zeichnet sich dadurch aus, dass die Nasen im Bedarfsfall auch händisch weggeknickt werden können. Dies ist durch eine Perforierung an den Knickpunkten möglich. Somit ist sie vielseitig einsetzbar.

Abspannhülse aus  
verzinktem Stahlblech



C-Profil aus PVC zum  
Verbinden der Elemente



Ausrichprofil aus PVC



Versteifungshilfe





Unsere Ringankerkörbe sind Ihr Partner am Bau. Mit Schalung und Dämmung sind sie für jeden Einsatz erweiterbar. Wir sind ein zertifizierter Schweißfachbetrieb und haben alle Zulassungen zur Herstellung der Ringankerkörbe.

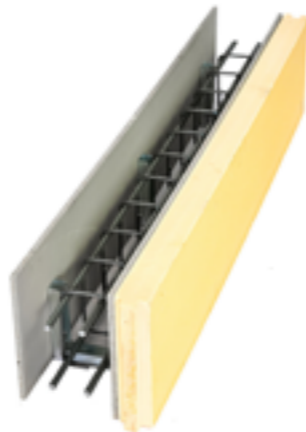
Ringankerkorb  
unsere Bewehrung für  
Ihre Baustelle



Ringankerkorb mit  
Ringbalkenschalung

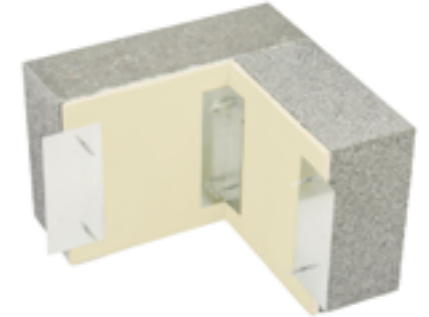
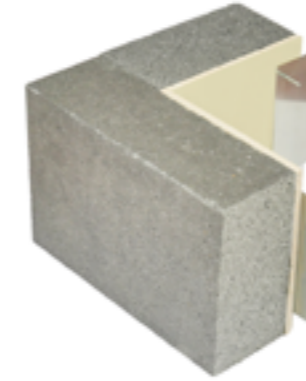


Ringankerkorb mit  
Ringbalkenschalung  
und XPS



*Wir fertigen passend auf Kundenwunsch!*

Ecke für Schalung mit EPS



Ecke für Schalung mit XPS



## Notizen

Diese Eckausbildungen sind die perfekte Ergänzung für unsere Thermo-Queens. Zu sehen auf den Seiten 14-26.

**MILES**

SP. 200